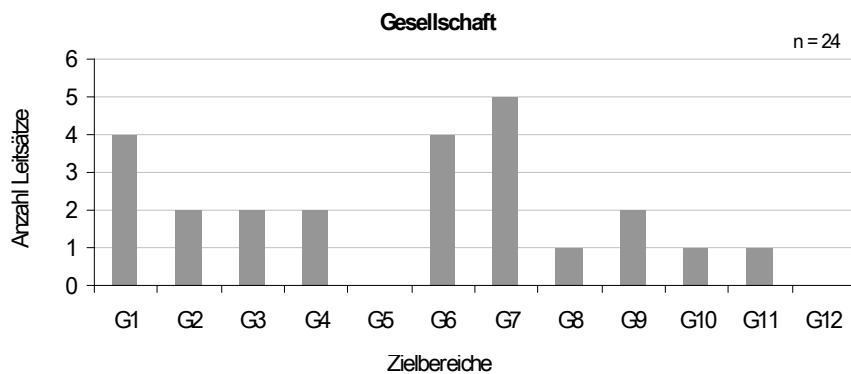
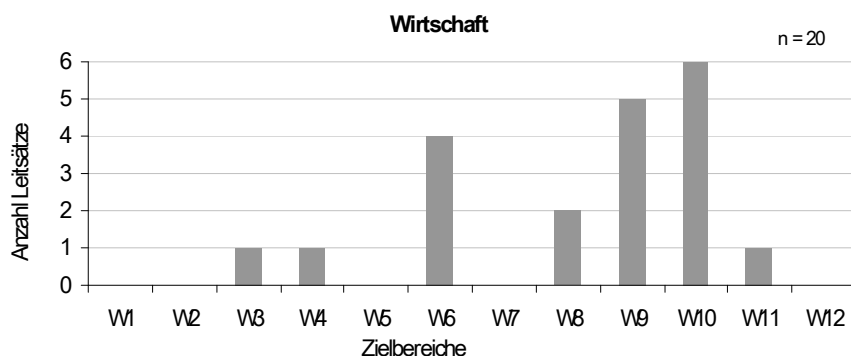
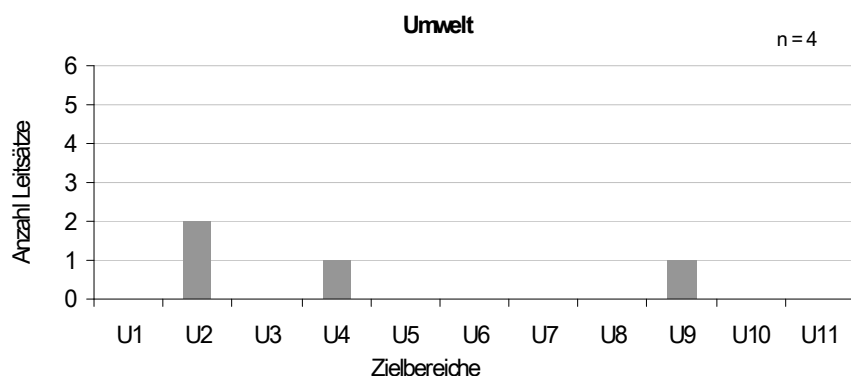


Auswertung Leitbildüberprüfung (Teil 1)

a) Inhaltliche Überprüfung

Zuordnung der Leitsätze zu Zielbereichen des Cercle Indicateurs



Kommentar: Marianne Stünzis Email vom 5. Februar 2008

„ ...Kurz zusammengefasst lässt sich sagen:

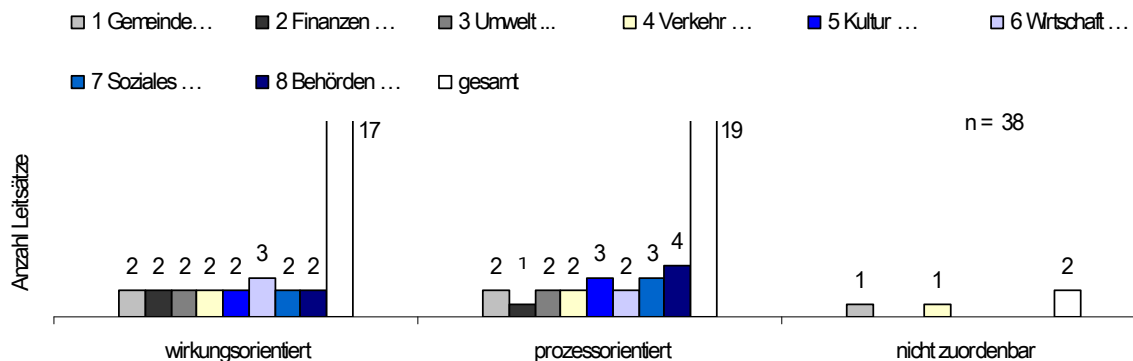
- Die Leitbild-Leitsätze stimmen zu rund 2/3 mit den NE-Zielbereichen einigermaßen überein (die Zuordnung ist allerdings z.T. schwierig).
- Eindeutige Widersprüche haben wir nicht entdeckt, aber Lücken in allen drei Bereichen. Erwartungsgemäss sind die Lücken im Bereich Gesellschaft am kleinsten, im Bereich Umwelt am grössten.

Das Leitbild macht keine Aussagen zu:

- Umwelt: Biodiversität, Energiequalität, Klima, Rohstoffverbrauch, Wasserhaushalt, Wasserqualität, Bodenverbrauch, Bodenqualität, Luftqualität
- Wirtschaft: Einkommen, Lebenskosten, Kostenwahrheit, Innovationen, Produktion
- Gesellschaft: Einkommens-/Vermögensverteilung, überregionale Solidarität ...“

Auswertung Leitbildüberprüfung (Teil 1)

Orientierung der Leitsätze



- Es gibt ca. gleich viele wirkungsorientierte (17) wie prozessorientierte (19) Leitsätze
- Leitsätze, die sowohl wirkungs- als auch prozessorientiert sind:
 - Leitsätze: 3.1, 3.2, 4.1, 4.3, 5.1, 5.3, 6.1, 6.2, 7.1 und 8.3
Das sind 10 von 28 Leitsätzen
- Nicht zuordenbar ist Leitsatz 1.3

Zielkonformität



- Kein Leitsatz ist „nicht zielkonform“
- Folgende Leitsätze sind nur teilweise zielkonform:
 - 6.1: zielkonform hinsichtlich W3 (Arbeitslosenmarkt), nicht zuordenbar hinsichtlich W8 (Wirtschaftsstruktur)
 - 6.2: zielkonform hinsichtlich Wohnqualität, keine Aussage über Lärmqualität
- Folgende Leitsätze sind nicht zuordenbar:
 - 2.3: „... langfristiger Bedarf ...“ nicht qualifizierbar
 - 4.2: „... ausgewogenes Verhältnis ...“ nicht quantifizierbar
 - 4.3: „... zu beachten ...“ keine Aussage, ob daraus auch Handlung folgt
 - 6.3: „... neue Ideen ...“ nicht qualifizierbar

Auswertung Leitbildüberprüfung (Teil 1)

b) Konsistenzanalyse

Konsistenzmatrix siehe Anhang

Inkonsistenz

- Die meisten Inkonsistenzen wurde bei Leitsatz 2.1 beurteilt, nämlich mit den Leitsätzen:
 - Gemeindeentwicklung: 1.2
 - Umwelt und Ver- und Entsorgung: 3.1
 - Verkehr und Sicherheit: 4.1, 4.2, 4.3
 - Kultur, Sport und Freizeit: 5.2
 - Soziales und Gesundheit: 7.1
- Als inkonsistent wurden ausserdem beurteilt:
 - 1.1 versus 3.2
 - 3.1 versus 5.1
 - 4.3 versus 5.2

Keine Aussage möglich

- Leitsatz 4.2 versus 1.1, 1.2, 1.3, 1.5, 3.1, 3.2, 5.1
- ausserdem:
 - 1.1 versus 4.1
 - 2.1 versus 7.3
 - 2.2 versus 6.2
 - 3.1 versus 5.1

Null-Reihen

Gemeint sind Leitsätze, die mindestens zu zwei Dritteln als unabhängig von anderen Leitsätzen beurteilt wurden.

- Leitsatz 6.3 (25 mal mit „unabhängig“ beurteilt, 2 mal mit „konsistent“)
- Leitsatz 2.3 (18 mal mit „unabhängig“ beurteilt, 9 mal mit „konsistent“)

Auswertung Leitbildüberprüfung (Teil 1)

Zusammenfassung

Vorschlag Kriterien,

um Leitsätze auszuwählen, die weiterentwickelt werden sollten:

- I) Wenn Orientierung „nicht zuordenbar“ ist
 - Bedarf: Leitsatz als übergeordnetes Ziel formulieren
 - oder
- II) Wenn Zielkonformität „nicht zuordenbar“
 - Bedarf: Leitsatz quantifizierbar bzw. qualifizierbar machen
 - oder
- III) Wenn mehr als zwei Inkonsistenzen
 - Bedarf: Leitsätze priorisieren
 - oder
- IV) Wenn bei Inkonsistenz mehr als zwei mal „keine Aussage möglich“ war
 - Bedarf: Leitsatz quantifizierbar bzw. qualifizierbar machen
 - oder
- V) Wenn als Null-Reihe definiert
 - Bedarf: Notwendigkeit als Leitsatz überprüfen

Leitsatz	Orientierung	Zielkonformität	Konsistenz		
	„nicht zuordenbar“	„nicht zuordenbar“	„inkonsistent“ ¹⁾	„keine Aussage möglich“ ¹⁾	Null-Reihe
1.1			1	2	
1.2				1	
1.3	x			1	
1.5				1	
2.1			7	1	
2.2				1	
2.3		x			x
3.1			2	2	
3.2				1	
4.1			1	1	
4.2		x	1	7	
4.3		x	2		
5.1			1	2	
5.2			2		
6.2				1	
6.3		x			x
7.1			1		
7.3				1	

¹⁾ Anzahl der Beurteilungen „inkonsistent“ bzw. „keine Aussage möglich“

Auswertung Leitbildüberprüfung (Teil 1)

Das gilt für folgende Leitsätze:

- Gemeindeentwicklung
 - 1.3: Die Behörden setzen sich für eine wirtschaftlich, ökologisch und sozial nachhaltige Entwicklung ein. (zutreffendes Kriterium I)
- Finanzen
 - 2.1: Die Behörden verpflichten sich zu einer haushälterischen Finanzpolitik und streben einen attraktiven Gesamtsteuerfuss an. (zutreffendes Kriterium: III)
 - 2.3: Kauf und Verkauf von Grundeigentum richten sich nach dem langfristigen Bedarf und der Entwicklung der Gemeinde. (zutreffende Kriterien: II, V)
- Verkehr und Sicherheit
 - 4.2: Zwischen dem öffentlichen und privaten Verkehr ist auf ein ausgewogenes Verhältnis zu achten. (zutreffende Kriterien: II, IV)
 - 4.3: Das Sicherheitsbedürfnis der Bevölkerung ist zu beachten. Wirtschaft und Arbeit (zutreffendes Kriterium: II)
- Wirtschaft und Arbeit
 - 6.3: Die Sparkasse soll als Gemeindebank erhalten bleiben. (zutreffende Kriterien: II, V)

Ausserdem wurden folgende Verbesserungsvorschläge genannt:

- Leitsatz 3.2: Die Gemeinde unterstützt Massnahmen zur effizienten Energienutzung, zur Förderung erneuerbarer Energien und zur CO₂-Reduktion.
- Leitsatz 6.1: Die bestehenden Strukturen für das Gewerbe im Dorf sind zu erhalten und zu stärken.
- Leitsatz 8.4: Die Behörde und die Verwaltung kommunizieren offen *mit* allen Anspruchsgruppen.

Anhang A Konsistenzmatrix ohne Kommentare

		1 Gemeindeentwicklung					2 Finanzen			3 Umwelt und Ver- und Entsorg.		4 Verkehr und Sicherheit			5 Kultur, Sport und Freizeit			6 Wirtschaft und Arbeit			7 Soziales und Gesundheit				8 Behörden und Verwaltung				
		1.1	1.2	1.3	1.4	1.5	2.1	2.2	2.3	3.1	3.2	4.1	4.2	4.3	5.1	5.2	5.3	6.1	6.2	6.3	7.1	7.2	7.3	7.4	8.1	8.2	8.3	8.4	8.5
Leitsätze																													
1 Gemeindeentwicklung	1.1	1	1	0	1	0	0	1	1	-1	x	x	1	1	1	1	1	1	0	0	0	0	0	0	0	0	1	0	
	1.2		1	1	1	1/-1	1	1	1	1	1	x	1	1	1	1	1	1	0	1	1	1	1	1	0	0	1	0	
	1.3			1	1	1	1	1	1	1	1	x	1	1	1	1	1	1	0	1	1	1	1	1	1	0	1	0	
	1.4				0	1	1	0	1	1	1	1	1	1	1	1	0	0	0	1	0	1	0	1	0	0	1	0	
	1.5					1	1	1	1	1	0	x	1	1	1	1	0	0	0	1	1	1	1	1	1	0	1	1	
2 Finanzen	2.1					1	1	-1	1	-1	-1	-1	0	-1	0	0	0	0	0	-1	0	x	0	1	1	1	0	0	
	2.2						1	1	1	1	1	0	1	1	1	1	x	0	1	0	1	0	1	0	1	0	1	0	
	2.3							0	0	0	0	0	0	1	0	0	0	0	1	1	0	0	0	0	0	0	0	0	
3 Umwelt und Ver- und Entsorg.	3.1							0	0	x	0	-1	0	x	0	0	0	0	0	0	0	0	1	1	0	1	1		
	3.2								0	x	0	0	0	0	0	0	0	0	0	0	0	0	1	1	0	1	1		
4 Verkehr und Sicherheit	4.1									1	0	1	1	0	1	0	0	1	1	0	0	1	0	0	1	0	0	1	
	4.2										0	x				1	1	0											
	4.3												0	-1	0	0	0	0	0	0	0	0	1	1	0	0	1	1	
5 Kultur, Sport und Freizeit	5.1												1	1	1	1	0	0	0	1	1	1	1	0	1	1			
	5.2													1	0	0	0	1	1	1	1	1	1	0	1	0			
	5.3														1	1	0	0	0	0	1	1	1	0	1	1			
6 Wirtschaft und Arbeit	6.1															1	1	1	0	0	1	1	1	1	1	1			
	6.2																0	1	1	0	0	1	0	0	0	0			
	6.3																	0	0	0	0	1	0	0	0	0			
7 Soziales und Gesundheit	7.1																		1	1	1	1	1	1	0	1	1		
	7.2																			1	0	1	0	0	1	1			
	7.3																				1	1	1	0	1	1			
	7.4																					1	1	0	1	1			
8 Behörden und Verwaltung	8.1																						1	1	1	1			
	8.2																							1	1	0			
	8.3																								0	0			
	8.4																									1			
	8.5																												

Legende

1 ... konsistent
-1 ... inkonsistent

0 ... unabhängig
x ... keine Aussage möglich

Anhang B Konsistenzmatrix mit Kommentaren

Leitsätze	1 Gemeindeentwicklung					2 Finanzen			3 Umwelt und Verkehr			4 Kultur, Sport und Freizeit			5 Wirtschaft und Arbeit			6 Soziales und Gesundheit			8 Behörden und Verwaltung				
	1.1	1.2	1.3	1.4	1.5	2.1	2.2	2.3	3.1	3.2	4.1	5.1	5.2	5.3	6.1	6.2	6.3	7.1	7.2	7.3	7.4	8.1	8.2	8.3	8.4
1.1	1	1	0	1	0	0	1	1	-1	x	x	1	1	0	0	0	0	0	0	0	0	0	0	1	0
1.2		1	1	1	1/-1	1	1	1	1	1	1	1	1	1	1	1	1	1	1	1	1	0	0	1	0
1.3			1	1	1	1	1	1	1	1	1	1	1	1	1	1	1	1	1	1	1	1	0	1	0
1.4				0	1	1	1	1	1	1	1	1	1	1	1	1	1	1	1	1	1	0	0	1	0
1.5					1	1	1	1	1	1	1	1	1	1	1	1	1	1	1	1	1	1	0	1	1
2.1						1	1	1	1	1	1	1	1	1	1	1	1	1	1	1	1	1	1	1	1
2.2							1	1	1	1	1	1	1	1	1	1	1	1	1	1	1	1	1	1	1
2.3								0	0	0	0	0	0	0	0	0	0	0	0	0	0	0	0	0	0
3.1									0	0	0	0	0	0	0	0	0	0	0	0	0	1	1	0	0
3.2									0	0	0	0	0	0	0	0	0	0	0	0	0	1	1	0	1
4.1										1	0	1	1	0	1	1	0	0	0	0	0	0	1	1	0
4.2											0	x	0	0	0	0	0	0	0	0	0	0	0	0	0
4.3													0	-1	0	0	0	0	0	0	0	0	0	0	0
5.1													1	1	1	1	0	0	0	0	0	0	0	0	0
5.2													1	0	0	0	0	1	1	1	1	1	1	1	0
5.3													1	1	0	0	0	0	0	0	1	1	1	1	1
6.1															1	1	1	1	0	0	1	1	1	1	1
6.2																0	1	1	0	0	1	0	0	0	0
6.3																	0	0	0	0	1	0	0	0	0
7.1																		1	1	1	1	1	0	1	1
7.2																			1	0	1	0	0	1	1
7.3																				1	1	1	0	1	1
7.4																					1	1	0	1	1
8.1																						1	1	1	1
8.2																							1	1	0
8.3																								0	0
8.4																									1
8.5																									

Legende

1 ... konsistent
-1 ... inkonsistent

0 ... unabhängig
x ... keine Aussage möglich